

# AR 500

**Dienstgewicht:**  
6.220 kg

**Motorleistung:**  
55 kW (75 PS)

**Schaufelinhalt:**  
1,1 - 1,3 m<sup>3</sup>



 **Weycor**  
BY ATLAS WEYHAUSEN



# AR500

## KRAFTVOLL. NACHHALTIG. VERLÄSSLICH.

weycor-Radlader sind mehr als die Summe aus über 1.500 Teilen – sie sind gelebte Leidenschaft und von ausgezeichneter Qualität. So wie Sie es von einem deutschen mittelständischen Unternehmen erwarten dürfen.

Mit dem Innovationsgeist unseres Teams, Liebe zur Umwelt und Freude an kraftvoller Motorentechnik entwickeln wir unsere Radlader konsequent weiter. Das Ergebnis ist eine neue Radlader-Generation, die in allen Details überzeugt.

Der neue AR 500 steht für:

**Nachhaltigkeit** – dank Einhaltung der erforderlichen NOx- und PM-Grenzen, in Übereinstimmung mit den weltweit strengsten Emissionsverordnungen

**Leistungsfähigkeit** – starke Leistung bei weniger Verbrauch

**Innovation** – optimierte und ausgereifte Lösungen bis ins letzte Detail

Qualität „Made in Germany“





# DETAILS, DIE ÜBERZEUGEN



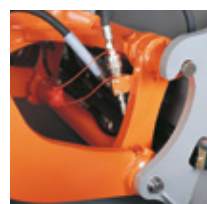
## • MODERNSTE KINEMATIK

Bewährte weycor Kinematik mit hohen Reißkräften und exzellenten Hubhöhen. Nach oben verjüngte Ladeschwinge für beste Sicht auf das Anbauwerkzeug.



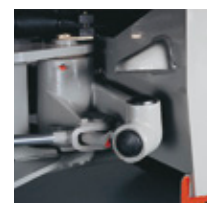
## • EINFACHER SERVICE

Schnelle, leichte Wartung und Pflege durch zentral zusammengefasste, gut zugängliche Servicepunkte.



## • HYDRAULISCHE SCHNELLWECHSEL-EINRICHTUNG

Gestattet den sekundenschnellen Wechsel des Anbauwerkzeuges und macht den Radlader zum Alleskönner.



## • KNICKPENDELGELENK

Für hervorragende Geländegängigkeit und Wendigkeit. Durch tief liegenden Schwerpunkt selbst im Gelände einzigartige Standsicherheit.



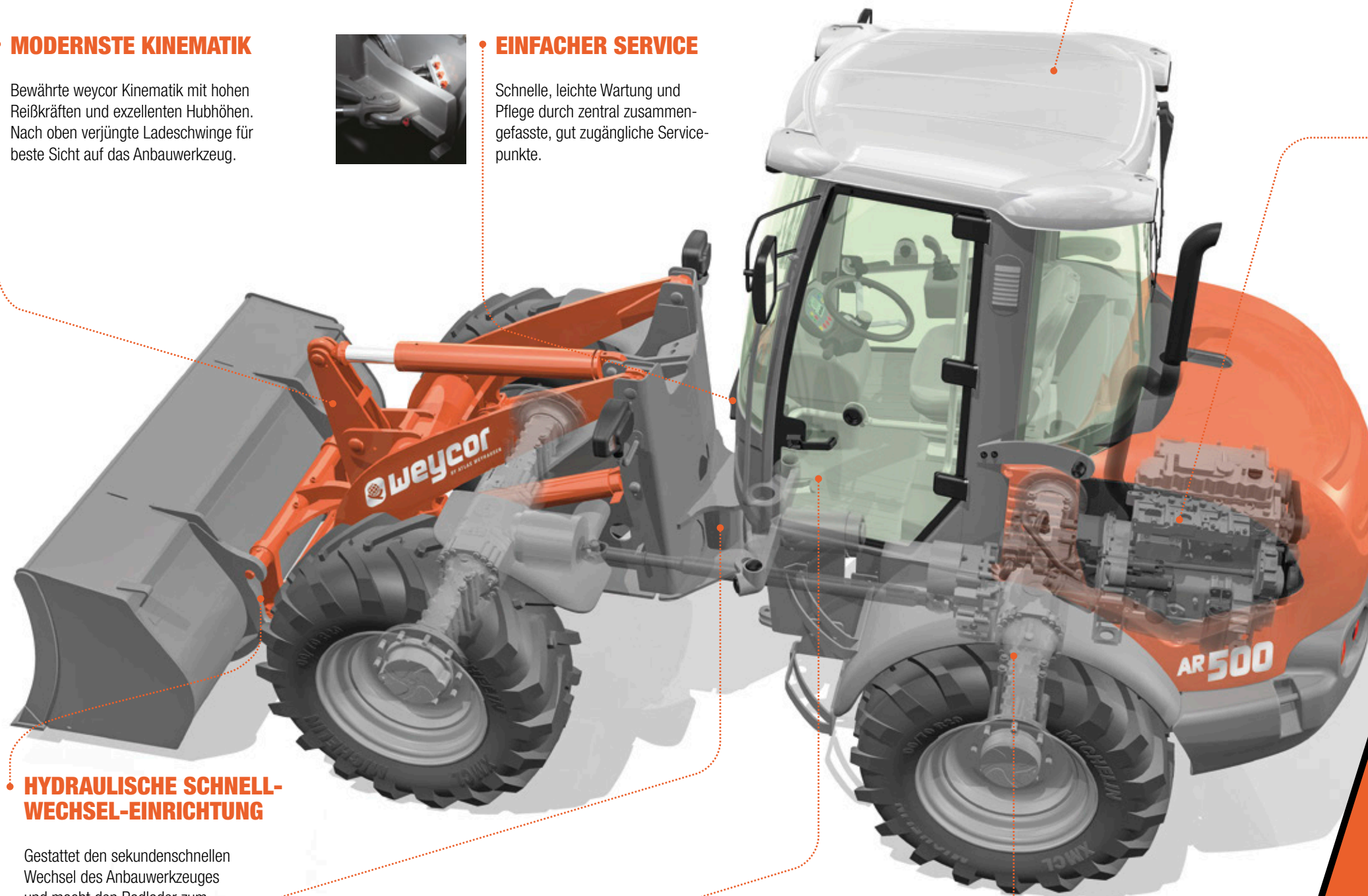
## • EINZIGER HERSTELLER MIT SEPARATEM INCHPEDAL

Weniger Verschleiß und Kraftstoffverbrauch: Denn anders als beim kombinierten Brems-/Inchpedal ist hier die Gefahr, gegen die Betriebsbremse zu fahren, ausgeschaltet.



## • NEGATIVBREMSE

Hält den Radlader bei aktivierter Brems- oder Inchfunktion am Hang sicher auf Position. Auch bei Motorstillstand werden alle vier Räder automatisch blockiert.

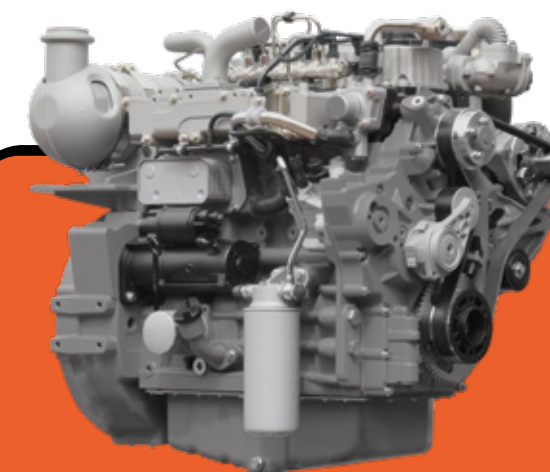


## • KOMFORTKABINE

Sicheres, ermüdungsfreies Arbeiten durch exzellente Rundumsicht, übersichtlich angeordnete Armaturen und ergonomische Gestaltung.

## • KRAFTVOLLER ANTRIEB

weycor Radlader sind mit modernen Motoren ausgestattet, die beruhigend hohe Kraftreserven für schwierige Einsätze mit zeitgemäßen, niedrigen Emissionswerten verbinden.



## DEUTZ-MOTOREN-TECHNOLOGIE

### TCD 3.6 L4 High Torque

Die neue Deutz-Motorengeneration verfügt über ausgefeilte Technologien in Bezug auf das Abgas- und Einspritzsystem und zeichnet sich durch eine geringe Bauhöhe aus. Rußpartikel und NOx lassen sich durch die Steuerung des Motors so weit reduzieren, dass lediglich ein Dieseloxydationskatalysator (DOC) erforderlich ist. Dieses offene System des DOC bedarf keiner zusätzlichen Wartung, daraus ergeben sich für den Anwender Vorteile im täglichen Betrieb, der Wechsel von abgasseitigen Filtern entfällt.

# AR500

## TECHNISCHE DATEN

### MOTOR

<b>Fabrikat</b> .....	TCD 3.6 L4 HT
<b>Bauart</b> .....	wassergekühlt
<b>Leistung***</b> .....	55 kW (75 PS)
	bei 2.300 min <sup>-1</sup>
<b>Max. Drehmoment</b> .....	390 Nm
	bei 1.300 min <sup>-1</sup>
<b>Hubraum</b> .....	3.621 cm <sup>3</sup>
<b>Zylinderzahl</b> .....	4 in Reihe

Common Rail Einspritzsystem, gekühlte externe Abgasrückführung und Dieseloxydationskatalysator (DOC). Keine Regeneration erforderlich.

### ELEKTRISCHE ANLAGE

<b>Betriebsspannung</b> .....	12 V
<b>Batterie</b> .....	12 V / 100 Ah
<b>Generator</b> .....	14 V / 80 A
<b>Starter</b> .....	12 V / 2,3 kW

### FAHRANTRIEB

- Grenzlastregulierter hydrostatischer Fahrantrieb mit Druckabschneidung und geschlossenem Kreislauf, auf alle 4 Räder wirkend
- Fahrbereiche gültig für die Standardbereifung: Arbeitsgang 0-6,5 km/h  
Straßengang 0-20 km/h  
Schnellgang optional 0-40 km/h
- 1. und 2. hydraulischer Gang unter Last schaltbar, Vorwärts- / Rückwärtsfahrt unter Last schaltbar
- Betätigung Vorwärts- / Rückwärtsfahrt und Fahrstufen über weycor Joystick
- Steuerung des Fahrantriebs durch Fahrpedal und separates Inchpedal zur optimalen Verteilung der hydraulischen Leistung auf Schub- und Hubkräfte

### BREMSEN

**Betriebsbremse:** Ölbad-Lamellenbremse, auf alle 4 Räder wirkend. Zusätzliche Bremsfunktion, über Inchpedal und hydrostatischen Fahrantrieb auf alle 4 Räder wirkend.  
**Feststellbremse:** Negativbremse in Federspeicherungsausführung, auf alle 4 Räder wirkend. Bei Motorstillstand wird die Federspeicherbremse automatisch aktiviert.

### ACHSEN

Starrachsen mit Planetenuntersetzung in den Radnaben, elektrisch zuschaltbare 100%-Differentialsperre in Vorder- und Hinterachse.

### LENKUNG

- Vollhydraulische zentrale Knickpendellenkung
- Vorder- und Hinterräder laufen in einer Spur
- Knickwinkel beidseitig 40°, Pendelung ±12° im Hinterwagen
- Lenkhydraulikbetriebsdruck 175 bar
- Notlenkeigenschaft

### BEREIFUNGEN

**Standard:** 405/70 R20 EM – Baumaschinenbereifung für Lehm, Sand, Kies, Asphalt, Straßen, GaLa-Bau  
**Sonderbereifung:** 400/70 R20 XMCL – Baumaschinenreifen für Lehm, Sand, Kies, Acker und Grünland, befestigte Straßen

Sonderbereifung auf Anfrage

### HYDRAULIK

- Zahnradpumpe für Lade- und Lenkhydraulik
- Prioritätsventil bevorzugt die Lenkung
- Lastenabhängige Senkbremse
- 3. Steuerkreis serienmäßig
- Ladehydraulik hydraulisch vorgesteuert, betätigt über weycor Joystick, inkl. einrastbarer Schwimmstellung
- Betriebsdruck 280 bar, Fördermenge 72 l/min

### LADEEINRICHTUNG

- Kraftvolle und robuste Z-Kinematik mit hoher Reißkraft
- Hydraulische Schnellwechseleinrichtung
- Bedienung aller Funktionen über weycor Joystick
- Parallelführung bei Palettengabelbetrieb
- Automatische Schaufelrückführung in Grabstellung
- Verriegelung für Straßenfahrt gem. STVZO  
**Heben 5,0 s**  
**Senken 3,2 s**  
**Auskippen 1,2 s**

### FÜLLMENGEN

Kraftstoff .....	100 Liter
Hydrauliköl .....	72 Liter
Motoröl .....	9,5 Liter
Vorderachse .....	4,5 Liter
Hinterachse .....	4,2 Liter
Getriebe .....	2,5 Liter
Kühlflüssigkeit .....	16 Liter

## SERIENAUSSTATTUNG

### INKLUSIVE

- Außenrückspiegel klappbar
- Beheizbare Heckscheibe
- Beidseitiger bequemer Einstieg
- Einhebelbedienung über weycor Joystick
- Fahrbereichsanzeige, Vorwärts-/Rückwärtsfahrt
- Fahrzeugbeleuchtung gem. STVZO
- Individuell verstellbarer Fahrersitz mit positionierbarer rechter Armlehne
- Wasserheizung mit Wärmetauscher und 4-Stufengebläse
- Regulierbare Frontscheibenbelüftung
- Schallisolierte ROPS-Kabine
- Parallel Scheibenwisch- und -waschanlage vorne und hinten
- Sonnenblende, Kleiderhaken, Innenleuchte, Stauraum
- Stufenlos verstellbare Lenksäule
- Wärmeschutzisolierte Panoramaverglasung
- Warnleuchten für Motoröldruck, Motorüberhitzung, Hydrauliköltemperatur, Batterieladung, Feststellbremse, Luftfilterüberwachung
- Zentrales Armaturenbrett mit Anzeigen für Vorglühen, Motortemperatur, Kraftstoffvorrat, Betriebsstundenzähler

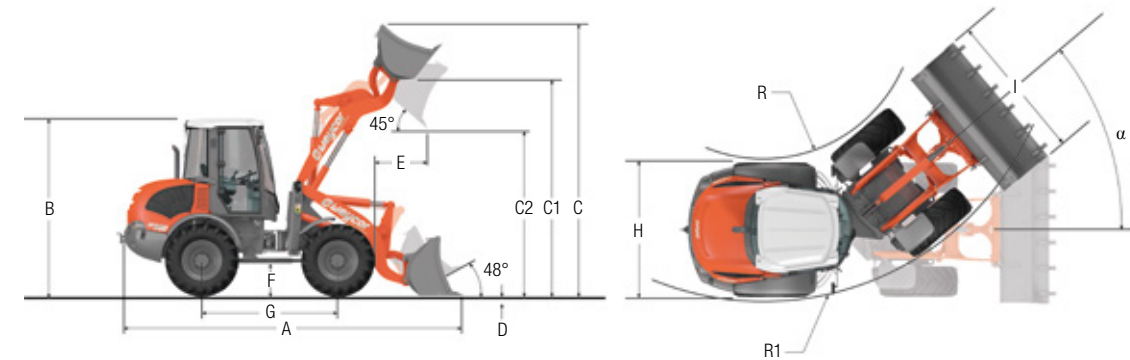
## OPTIONEN

### TECHNISCHE OPTIONEN

- 4. Steuerkreis vorne oder hinten
- Hubarmdämpfung
- Langsamfahreinrichtung
- Anschluss für Hydraulikhammer, Handgasanlage
- Lastbruchsicherungen
- Anhängerkupplung
- Batterie Hauptschalter
- Korrosionsschutz für den Salzeinsatz
- Sonderlackierungen und Sonderöle
- Rundumleuchte
- Wegfahrsperre mit Codierstift
- Beheizbare und luftgefederte Fahrersitze
- Radioausstattung
- Schiebefenster für Tür rechts und links

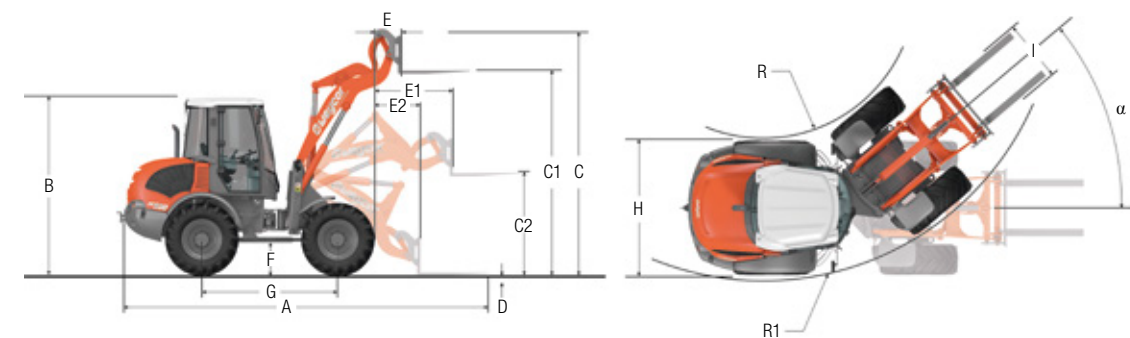
Weitere Optionen auf Anfrage

## TECHNISCHE ANGABEN AR 500 MIT STANDARDSCHAUFEL



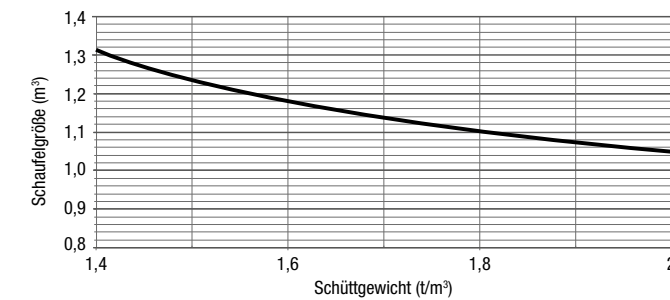
A	5.556 mm
B	2.796 mm
C	4.237 mm
C1	3.392 mm
C2	2.598 mm
D	105 mm
E	830 mm
F	454 mm
G	2.230 mm
H	2.079 mm
I	2.150 mm
R	2.005 mm
R1	4.060 mm
alpha	40°

## TECHNISCHE ANGABEN AR 500 MIT PALETTENGABEL



A	5.885 mm
B	2.796 mm
C	3.700 mm
C1	3.180 mm
C2	1.480 mm
D	90 mm
E	515 mm
E1	1.310 mm
E2	800 mm
F	454 mm
G	2.230 mm
H	2.079 mm
I	1.080 mm
R	2.005 mm
R1	4.060 mm
alpha	40°

## SCHAUFELAUSWAHLTABELLE



## TABELLE SPEZIFISCHER GEWICHTE IN t/m³

Bauwirtschaft	Industrie	
Beton .....	Asche .....	0,7
Erde (trocken) .....	Braunkohlebrikett .....	0,8
Erde (nass) .....	Eisen .....	7,8
Fels (gebroschen) .....	Eisenerz .....	2,3
Granit .....	Glasbruch .....	1,9
Kalkstein .....	Gaskoks .....	0,4
Kies (trocken) .....	Holz .....	0,8
Kies (nass) .....	Kohle .....	1,2
Lehm .....	Papier .....	0,9
Mörtel .....	Schlacke (Sand) .....	1,0
Sand (trocken) .....	Schlacke (fest) .....	2,7
Sand (nass) .....		
Sandstein .....	<b>GaLa-Bau, Landwirtschaft</b>	
Schiefer .....	Frucht (Mais, Rüben) .....	0,7
Schlamm .....	Getreide .....	0,6
Schotter .....	Heu .....	0,3
Streusalz .....	Kali .....	1,1
Ton .....	Kompost .....	1,0
Zement .....	Mehl .....	0,5
Ziegelstein (gestapelt) .....	Mergel (nass) .....	2,3

## BETRIEBSDATEN

<b>Schaufelinhalt SAE</b>	1,1 m³
<b>Spurweite</b>	1.640 mm
<b>Wenderadius über Schaufelkante außen</b>	4.478 mm
<b>Reißkraft</b>	6.800 daN
<b>Schubkraft</b>	5.250 daN
<b>Kipplast gestreckt</b>	5.526 kg
<b>Kipplast geknickt</b>	4.871 kg
<b>Hubkraft Bodenlage</b>	6.035 daN
<b>Dienstgewicht</b>	6.220 kg

### Abweichende Daten Palettengabeinsatz (500 mm Lastschwerpunktstand)

<b>Statische Kipplast geknickt und Hubarm gestreckt</b>	3.150 kg
<b>Hubkraft</b>	4.810 daN
<b>Nutzlast 80% ebenes Gelände**</b>	2.550 kg
<b>Nutzlast 60% unebenes Gelände***</b>	1.900 kg

### Geräuschpegel

<b>Gemittelter Schalleistungspegel L<sub>WA</sub><sup>(1)</sup></b>	98,2 dB(A)
<b>Garantierter Schalleistungspegel L<sub>WA</sub><sup>(2)</sup></b>	99,0 dB(A)
<b>Schalldruckpegel L<sub>pA</sub><sup>(3)</sup></b>	75,0 dB(A)
<b>Vibrationswerte Hand- / Arm- / Ganzkörpervibration<sup>(4)</sup></b>	< 2,5/0,5 m/s²

\* Verfahren der Lasten grundsätzlich in Bodenlage.  
\*\* Nach ISO 8313 und EN 474-3. \*\*\* Nach ISO 14396, EU RL97/68/EC.  
(1) Nach 2000/14/EG und Anhänge. (2) Nach 2000/14/EG und Anhänge.  
(3) Nach ISO 6396. (4) Nach ISO 8041.





Unsere aktuelle Produktübersicht und weitere spannende Details finden Sie unter: **[www.produkte.weycor.de](http://www.produkte.weycor.de)**

**weycor ist eine Marke der ATLAS WEYHAUSEN GMBH.**

**ATLAS WEYHAUSEN GMBH** · D - 27793 Wildeshausen  
Telefon +49 (0) 44 31 - 98 10 · [info@weycor.de](mailto:info@weycor.de) · [www.weycor.de](http://www.weycor.de)

 **weycor**  
BY ATLAS WEYHAUSEN