

Igo 10 und Igo 11

POTAIN 

**Noch kompakter
für enge Baustellen**

Merkmale:

Höchstlast 1300 kg

Spitzenlast 650 kg bei 18 m*

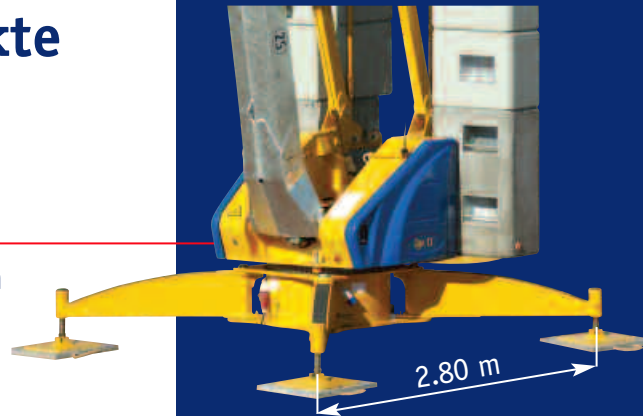
Hakenhöhe 16 m

***16 m für den Igo 10**

Der Igo 10 und Igo 11, für enge Baustellen

Die kompakte Maschine

- Bodenabmessungen von nur 2.80 m²
- Schwenkradius von 1.6 m



Ein Optima Hubwerk für gesteigerte Leistungen

- Eine Auswahl an Stromzufuhr
 - Einphasig 230 V
 - Dreiphasig 400 V
- Ein geringer Stromverbrauch
- Je nach verfügbarer Stromstärke ändern sich nur die Geschwindigkeiten, die Lastkurve bleibt konstant



Zwei Funk- steuerungen zur Auswahl

- Eine Druckknopf-kassette für eine Hand
- Eine kompakte Funksteuerung mit Steuerschalter und einem Gürtel
- Beide sind mit einem Frequenzumrichter ausgestattet



Manitowoc
Crane CARE



www.manitowoccrane.com

Manitowoc Crane Group - Amerika - Weltweiter Firmensitz

2044 40th Street • Manitowoc • WI 54220 USA
Tel: +1 920 684 6621 • Fax: +1 920 683 6277

Manitowoc Crane Group - Europa, Mittlerer Osten & Afrika

Potain S.A.S. • 18, rue de Charbonnières B.P. 173 • 69132 ECULLY Cedex • FRANCE
Tel: +33 (0)4 72 18 20 20 • Fax: +33 (0)4 72 18 20 00

Manitowoc Crane Group - Asien & Pazifik

4 Kwong Rd. SINGAPORE 628707 • SINGAPORE
Tel: +65 62 64 11 88 • Fax: +65 6862 4040

www.manitowoccrane.com - www.potain.com