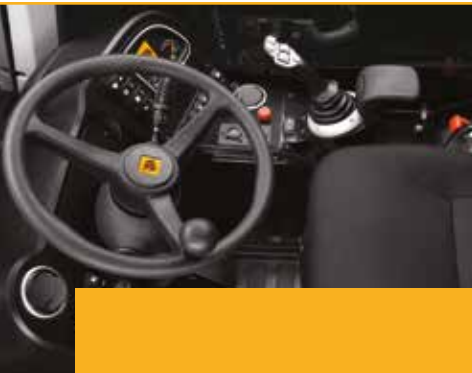


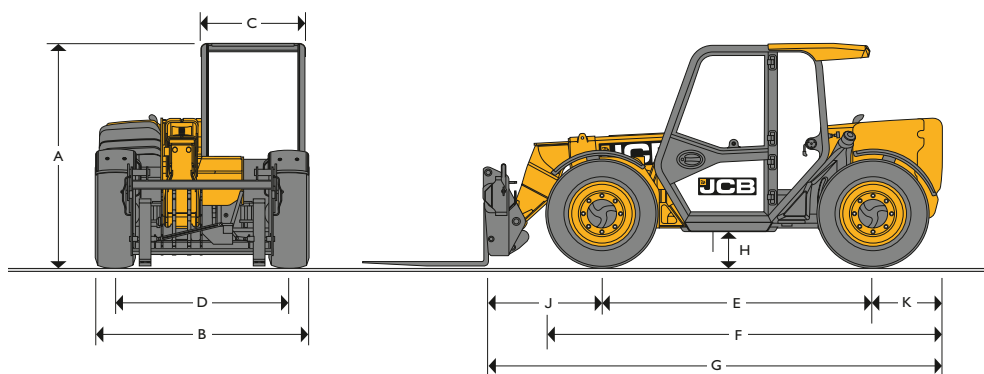
JCB TELESKOPLADER | 525-60



- 2,5 t Nennttragfähigkeit, 6 m Hubhöhe
- Kompakte Abmessungen von 1,89 m Breite x 1,97 m Höhe
- 74 PS (55,4 kW) JCB Diesel by Kohler Tier 4 final Motor – braucht keinen DPF oder AdBlue
- Große Kabine für maximalen Bedienerkomfort
- 90 l/min Axialkolbenpumpe und Einhebelbedienung für schnelle Ladespiele und präzise und sanfte Bedienung
- Automatische Radausrichtung für verschiedene Lenkartentypen



STATISCHE ABMESSUNGEN



A	Gesamthöhe	m	1,97
B	Breite über Reifen*	m	1,89
C	Kabinen-Innenbreite	m	0,88
D	Spurweite	m	1,52
E	Radstand	m	2,39
F	Gesamtlänge über Vorderräder	m	3,48
G	Gesamtlänge über Schnellwechsler	m	4
H	Bodenfreiheit	m	0,33
J	Vorderreifenmitte bis Schnellwechsler	m	1,02
K	Hinterreifenmitte bis Maschinenende	m	0,6
	Rückkippwinkel	Grad	11
	Auskippwinkel	Grad	114
	Einsatzgewicht	kg	5.580
	Bereifung		340/80R18

* Abhängig von der gewählten Reifen-Spezifikation.

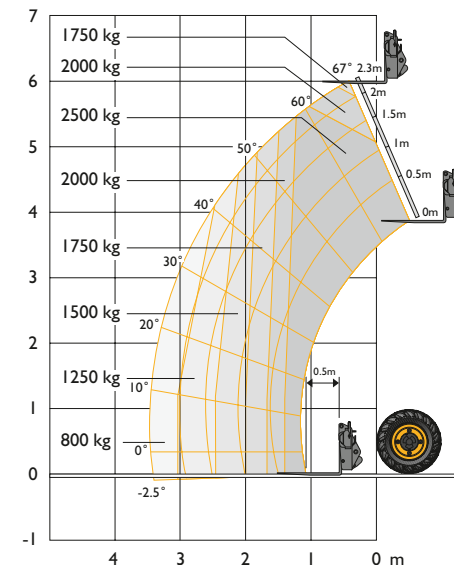
MOTOR

Typ EU Stufe III B		JCB Diesel by Kohler
Modell		2504 Common Rail
Hubraum	Liter	2,5
Motorleistung bei 2.200 U/min	brutto kW (PS)	55,4 (74)
Drehmoment bei 1.500 U/min	brutto Nm	300

ANTRIEB

Hydrostatischer Fahrtrieb mit 2 Fahrstufen		vorwärts	rückwärts
Fahrstufe langsam	km/h	8	8
Fahrstufe schnell	km/h	30	30

HUBLEISTUNG



Nenntragfähigkeit	kg	2.500
Tragfähigkeit bei max. Hubhöhe	kg	1.750
Tragfähigkeit bei max. Reichweite	kg	800
Hubhöhe	m	6
Reichweite bei max. Hubhöhe	m	-0,25
Max. Vorwärtsreichweite	m	3
Reichweite mit 1,2 Tonnen Ladung	m	2,58

Entspricht Standsicherheitstest EN 1459 Anhang B.

HYDRAULIK

Systembetriebsdruck		260
Arbeitshydraulik bei 2.200 U/min	Liter/min	90
Arbeitsspiele		Sekunden
Anheben		5,7
Absenken		5,5
Ausfahren		5,5
Einfahren		3,3
Schaufel auskippen		1,9
Schaufel einkippen		2,2

JCB behält sich das Recht vor, seine Modelle und deren technische Daten, Ausstattung sowie Zubehör ohne vorherige Benachrichtigung abzuändern. Die gezeigten Abbildungen enthalten unter Umständen optionale Ausrüstung und Zubehörteile. 11/2014