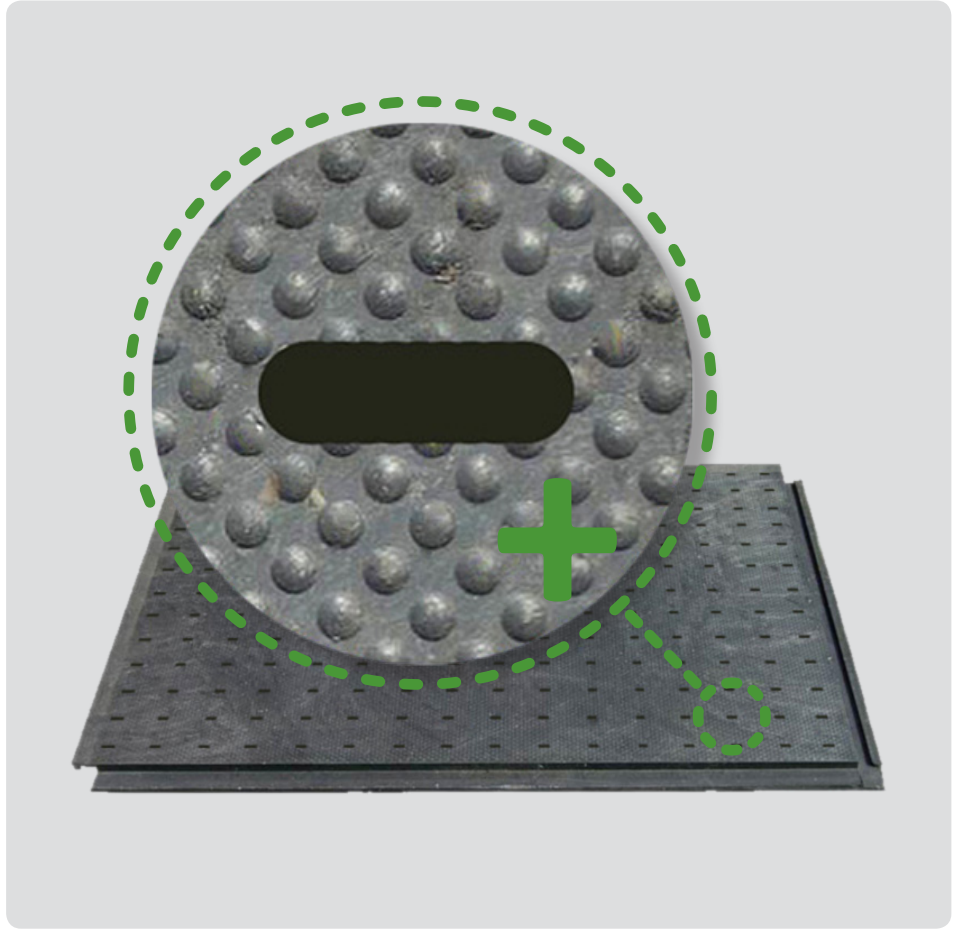


# ProMa XL drain

**N**

**Niklaus  
Baugeräte**



# ProMa XL drain



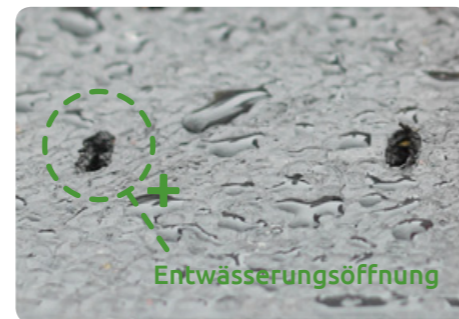
## PROMA XL DRAIN – WENN ES AUF BELASTBARKEIT ANKOMMT

### ProMa XL drain

Einfach in der Handhabung, ist diese Bodenschutzmatte die ideale Lösung, wo immer Sie einen hochbelastbaren Boden ohne Pfützenbildung und Staunässe benötigen – trittsicher, rutschfest und selbst mit Stapler und LKW befahrbar.

### EINSATZMÖGLICHKEITEN

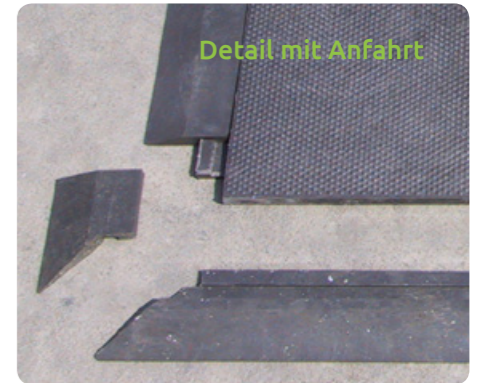
- Rasen- und Bodenschutz
- Zeltboden
- Ausstellungsfläche
- Eventboden
- Baustraße
- Parkplätze
- Tierhaltung
- Flächenschutz sensibler Untergründe



## EFFIZIENT & VIELSEITIG IM EINSATZ – EINFACH IN DER HANDHABUNG

### VERSETZTES VERLEGESYSTEM

ProMa XL drain lässt sich mit nur wenigen Handgriffen kinderleicht und schnell auf- und abbauen. Eine solide Falznut-Verbindung und die versetzte Verlegetechnik garantieren sichere Lage auf jedem Untergrund. Mit den zusätzlich ansteckbaren Auffahrrampen wird eine komfortable Befahrbarkeit und stolperfreies Begehen ermöglicht.



### DIE VORTEILE

- Äusserst einfaches Verlegesystem
- Optimaler Halt durch Falznut
- Hohe Belastbarkeit **bis über 40 to**
- Leichte Reinigung selbst bei sehr starker Verschmutzung
- Für den Innen- und Außenbereich
- Äusserst flexibel und vielseitig, für unterschiedlichste Anwendungen
- Befahrbar mit PKW, LKW, Stapler und landwirtschaftlichen Nutzfahrzeugen



# ProMa XL drain

## PROMA XL DRAIN – DIE TECHNISCHEN DATEN

1200 x 800 x 43 mm **AUSSENMASS**

1160 x 760 mm | 0,88 m<sup>2</sup> / Stück **NUTZMASS**

Palette mit 30 Stück | 1.200 x 800 x 1.650 mm **PACKMASS**

32,00 kg pro Stück **GEWICHT**

pro Palette 950 kg **PACKGEWICHT**

PVC aus Recycling **MATERIAL**

über 40,00 to pro m<sup>2</sup> **BELASTBARKEIT**

Münzprofil **OBERFLÄCHE**

Anthrazit **MATERIALFARBE**

R 10 (DIN 51130:2009-5) **RUTSCHHEMMKLASSE**

B1 nach DIN 4102 **BRANDSCHUTZKLASSE**

